



Comune di  
**Pavullo nel Frignano**  
Provincia di Modena

# PSC

Piano Strutturale Comunale  
L.R. 20/2000

## Quadro conoscitivo Beni culturali e paesaggio

elaborato QC.C.1a

scala 1:10000

Adozione: D.C.C. n. 46 del 24/7/2008  
Approvazione: D.C.C. n. 9 del 3/2/2011

Il sindaco:

Sig. Romano Carovi

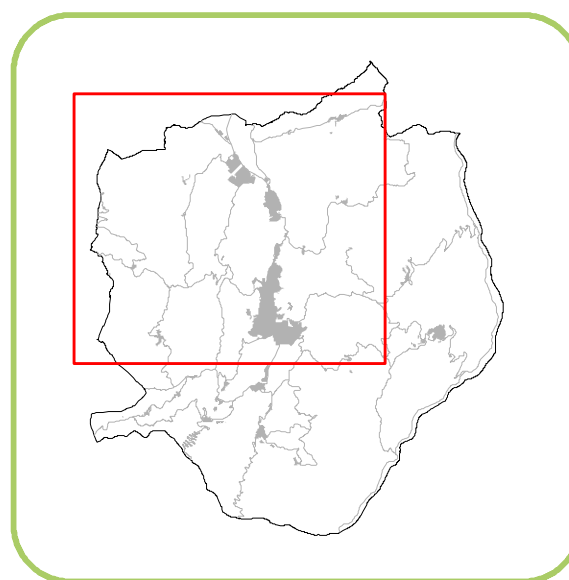
Il segretario generale:

Dot. Giuseppe Giovanetti

I progettisti responsabili:

Arch. Rudi Falisci

Arch. Carlo Santacroce



### GRUPPO DI LAVORO

Coordinamento comunale  
arch. Grazia De Luca - responsabile dell'Ufficio di Piano Comunale  
Ufficio di Piano - geom. Ivano Finverini, Laila Pochetti

Consulente generale per il PSC: **tecnicoop**  
arch. Rudi Falisci - arch. Carlo Santacroce - dott. agr. Fabio Turchi  
arch. Giulio Verdini - cartografo: Andrea Franceschini

Consulenti per le zone agricole:  
dott. agr. Alessandra Furlani - dott. agr. Maurizio Pirazzoli

Consulente per le aree boscate:  
dott. for. Paolo Vincenzo Fileto

Consulenti per gli aspetti geologici:  
dott. geol. Valeriano Franchi - dott. geol. Fabrizio Anderlini

Consulente per la zonizzazione acustica:  
dott. Carlo Dobric

Ricostruzione storico-culturale del sistema insediativo rurale:  
dott. Claudio Ghisù

ELABORATO PRODOTTO DA: **tecnicoop**

### LEGENDA

- Confine comunale
- Territorio urbanizzato
- BENI CULTURALI**
- Centri storici
- Edifici di valore storico
- Numero scheda di censimento
- Immobili e aree di pertinenza con vincolo art.10 D.lgs. n.42/2004
- Aree di concentrazione di materiale archeologico (art. 21a PTCP)
- Viabilità storica
- Principali sentieri di interesse storico-ambientale
- Percorsi di interesse paesaggistico
- BENI PAESAGGISTICI**
- Vincolo paesaggistico art. 157 D.lgs. 42/04 (ex l. 1497)
- Riserva naturale di Sassoguidano (art.30 PTCP e vincolo paesaggistico art.142 let. 1 D.Lgs. 42/04)
- Unità di Paesaggio (art.3.1 PSC)
- Fasce fluviali (vincolo paesaggistico art.142c D.lgs.42/04 e art.2.11 PSC)

